

COMMSCOPE®

imVision – a felügyelt strukturált hálózat

Szemenyei Bertalan
Szenior rendszermérnök



Számos infrastruktúrális kihívással kell szembenéznünk

- A dokumentáció karbantartása
- Időigényes munkafolyamatok
- Váratlan események
- Hosszú reakció idő
- Bonyolult átvizsgálási folyamatok
- Problémás eszköz lokalizáció
- Könnyebb eszközt venni, mint felszabadítani
- Több telephely karbantartása nehézkes



Hálózati kihívások megoldása

PONTOSSÁG

Változások automatikus dokumentálása
Porthasználat automatikus ellenőrzése
Készülékek és helyük automatikus követése

Dokumentáció

Automatizálás & Optimalizálás

Intelligens hálózat kezelés
Tömbösített csatlakoztatások kezelése
Szerver telepítés és leszerelés
Integráció külső rendszerekkel

Menedzselhetőség

HATÉKONYSÁG

Javítások átlagidejének fejlesztése
Elektronikus „Műveleti utasítások”
Valós idejű esemény bejelentések
Integráció külső rendszerekkel

Kockázatcsökkentés

Automatizált Infrastruktúra Menedzsment Szabvány

ISO/IEC 18598 AIM Standard

ANSI/TIA-5048 AIM Standard

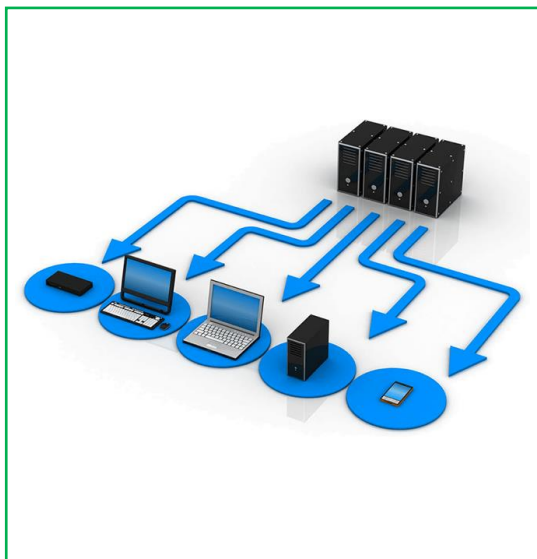
CENELEC EN 50667 AIM Standard

ANSI/TIA-606B Addendum 1

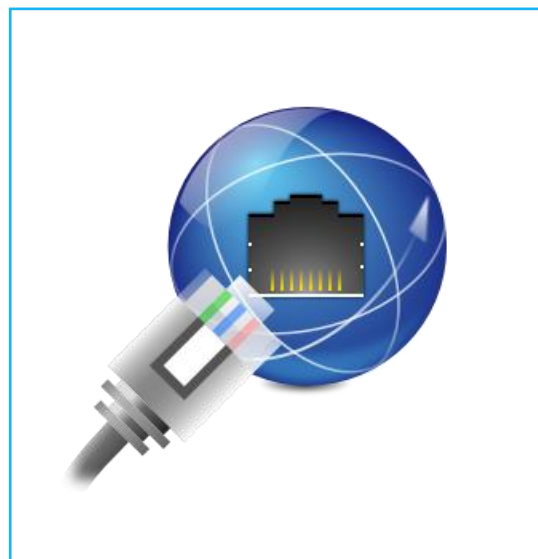
ANSI/TIA-5017 Physical Network Security

ISO/IEC 14763-2 Amendment 1

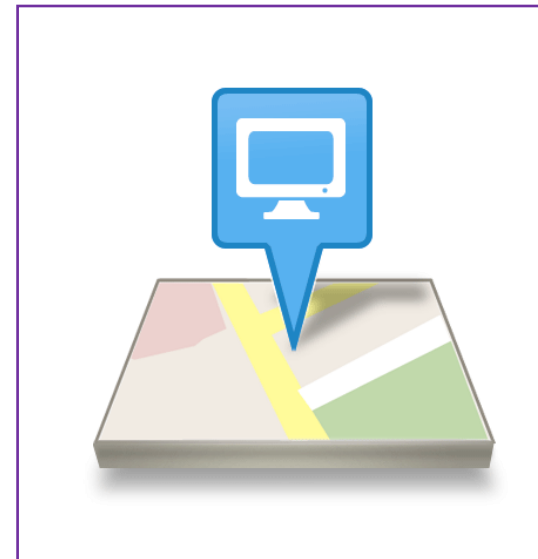
BICSI 009-2019, DC Operations and Maintenance Best Practices



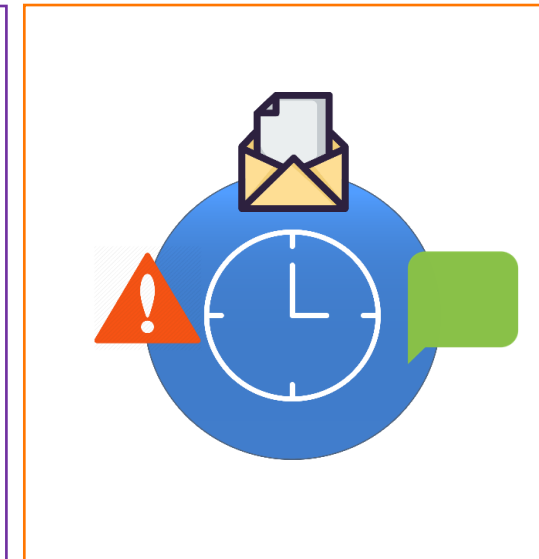
A kábelezési
infrastruktúra
dokumentálása



A patch kábelek
telepítését/eltávolítását
automatikusan érzékeli



A hálózati eszközök
felfedezése és fizikai
helyzetük követése



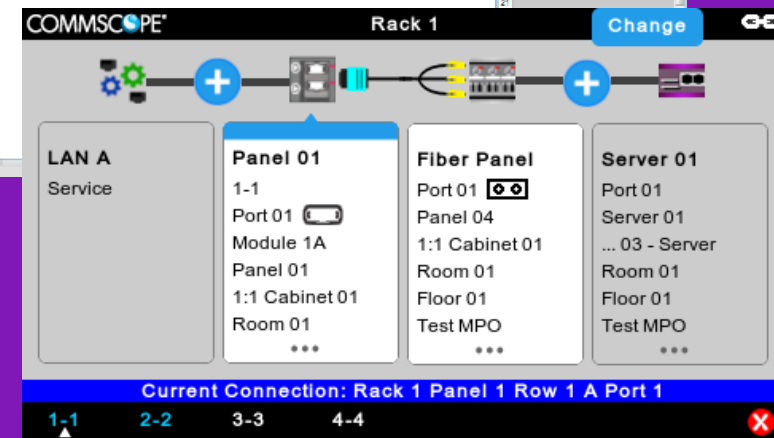
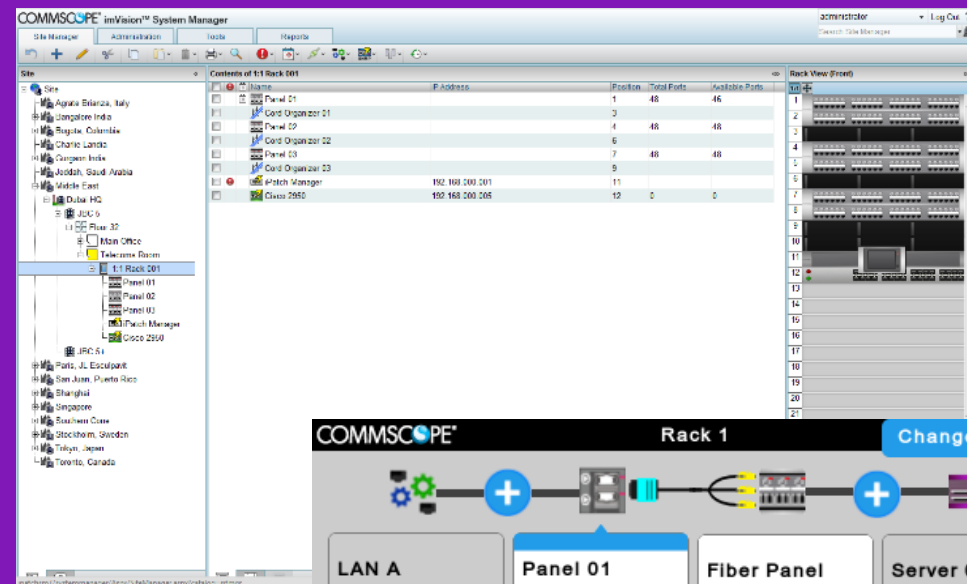
A hálózati kapcsolatok
változásának valós idejű
monitorozása

AIM rendszerelemek

HARDWARE

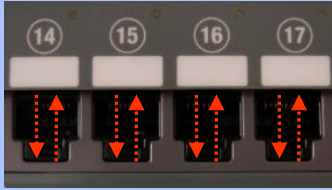


SOFTWARE



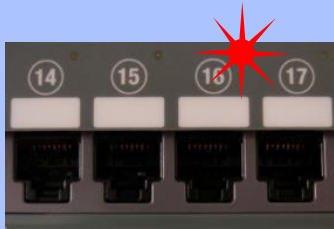
Az imVision® patch panel jellemzői

port érzékelők



szabványos dugó érzékelése

port LED-ek



vizuális segítség

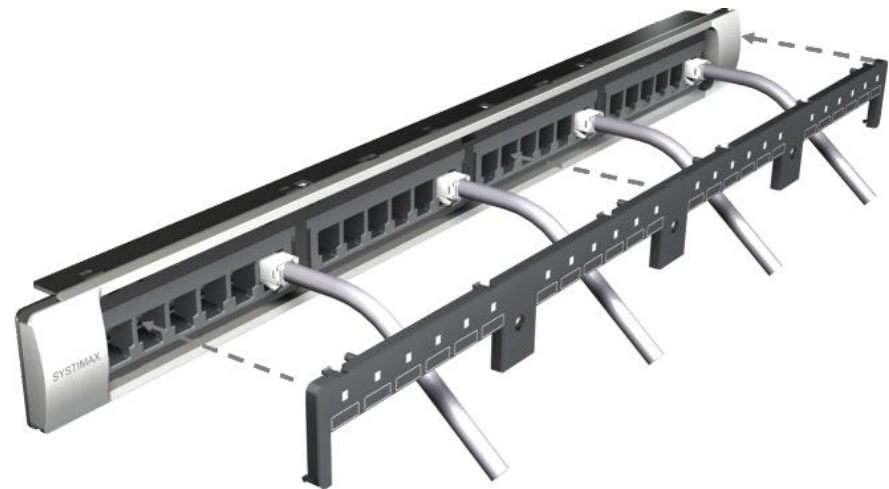
port gombok



egy gombos nyomkövetés

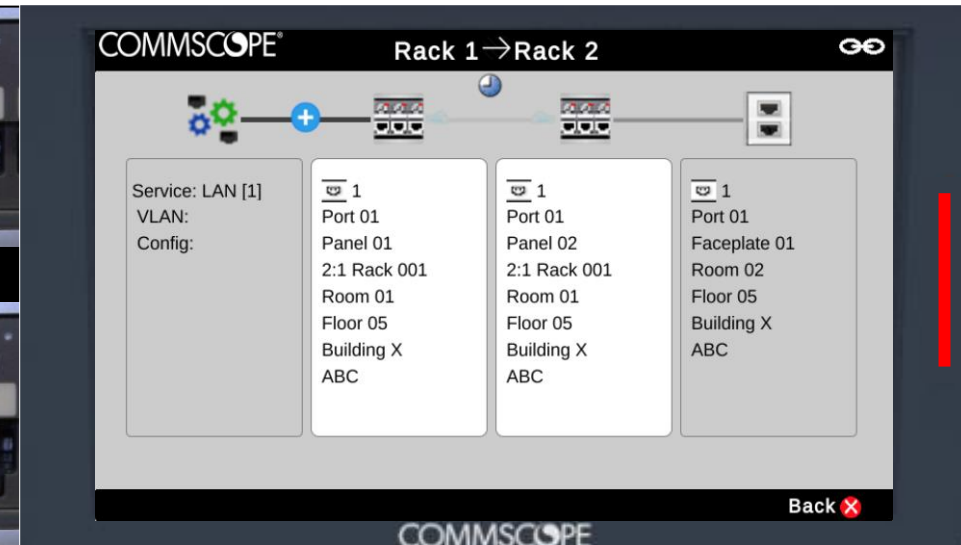
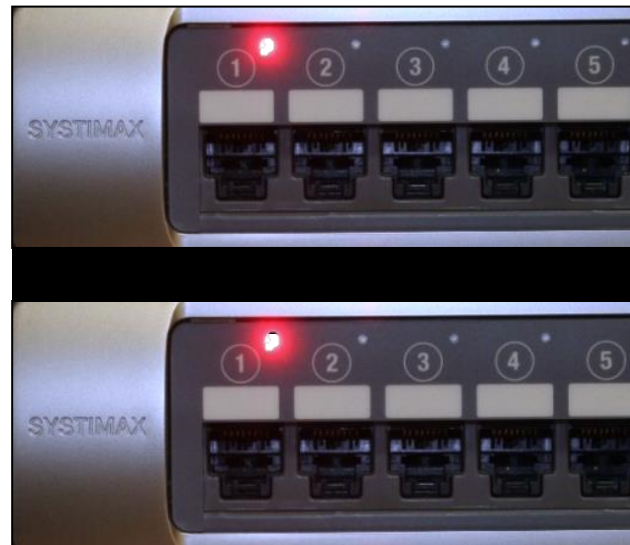
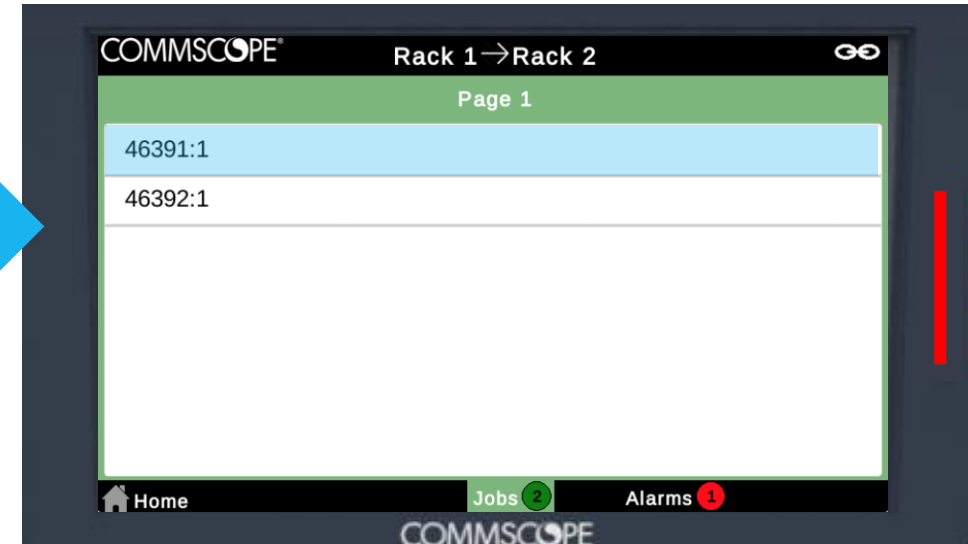
rugalmas

a működés megzavarása
nélküli „upgrade”
lehetősége



Elektronikus műveleti utasítások

Az elektronikus műveleti utasításokat a rendszert vezérlő szoftver küldi az intelligens hardvernek, amely segíti és monitorozza azok pontos végrehajtását.



imVision az Adatközpontban



Teljesen dokumentált útvonal

imVision - PoE- adatok gyűjtése

PoE képesség (PSE):

Igen / N/A

PoE típus

PoE portok

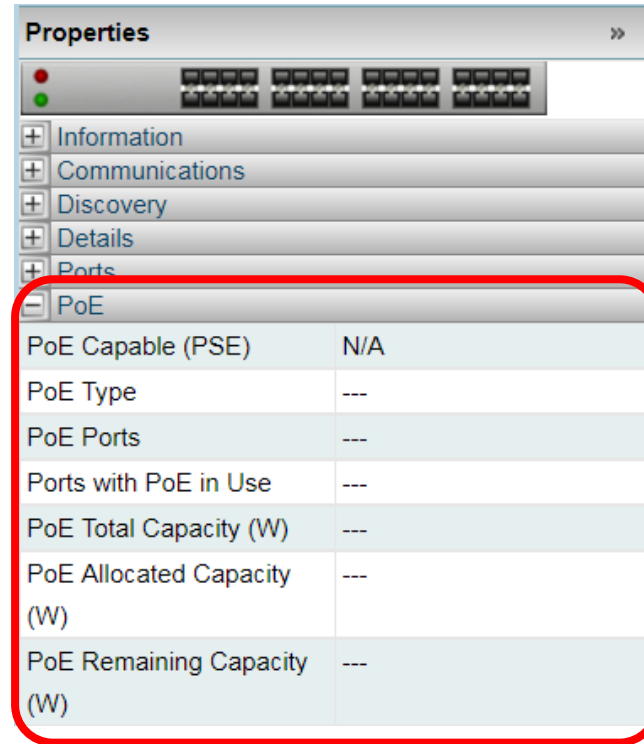
Portok aktív PoE használattal

PoE teljes kapacitás (W)

PoE használt kapacitás (W)

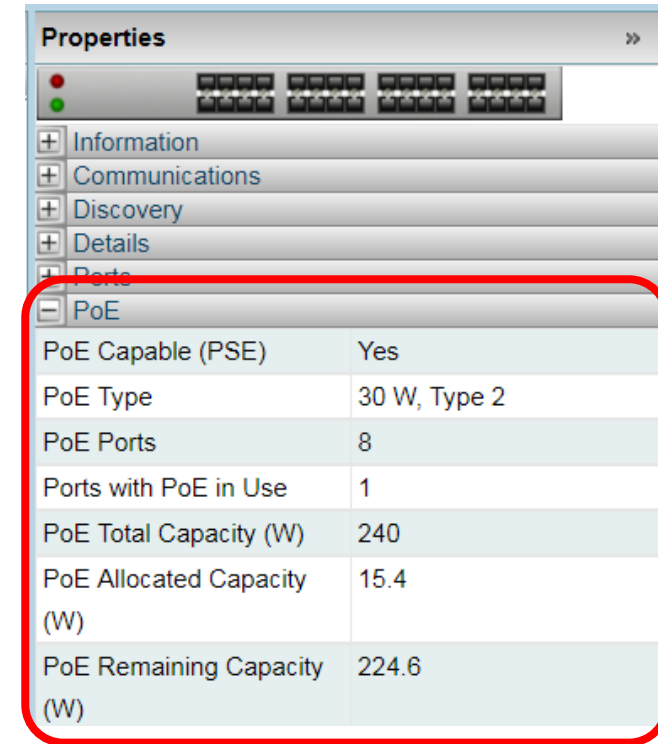
PoE megmaradó kapacitás (W):

= PoE teljes - PoE használt



The screenshot shows a 'Properties' window with a 'PoE' section highlighted by a red border. The PoE section contains the following data:

PoE Capable (PSE)	N/A
PoE Type	---
PoE Ports	---
Ports with PoE in Use	---
PoE Total Capacity (W)	---
PoE Allocated Capacity (W)	---
PoE Remaining Capacity (W)	---



The screenshot shows a 'Properties' window with a 'PoE' section highlighted by a red border. The PoE section contains the following data:

PoE Capable (PSE)	Yes
PoE Type	30 W, Type 2
PoE Ports	8
Ports with PoE in Use	1
PoE Total Capacity (W)	240
PoE Allocated Capacity (W)	15.4
PoE Remaining Capacity (W)	224.6

PoE Switch Port nyomonkövetése több eszköz esetén

Trace for Port C

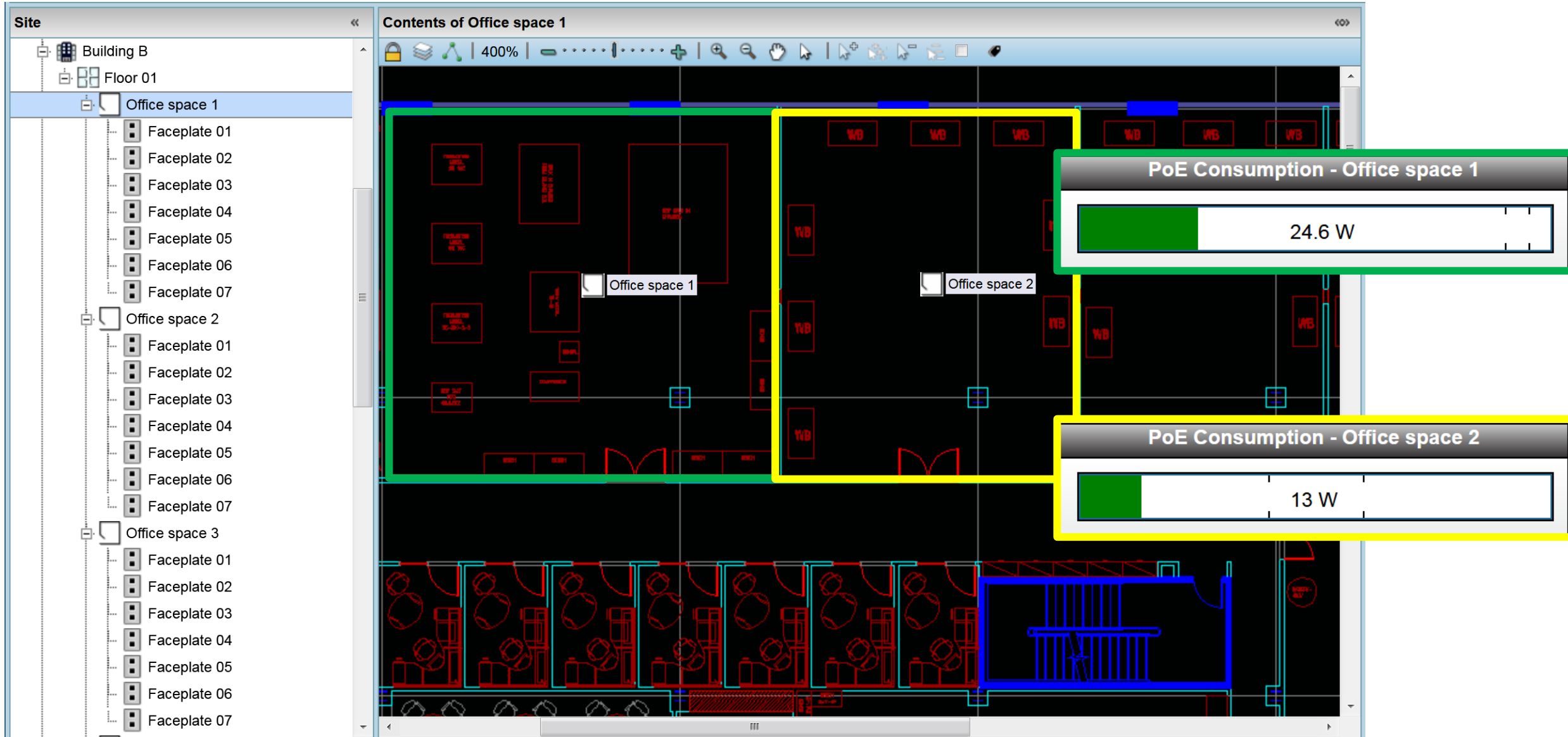
ABC/Building 1/Floor 1/Room 2/Faceplate 01/C

The diagram illustrates the network path for PoE switch port C. It starts with a switch icon on the left, connected to a faceplate icon (labeled 'C'). From the faceplate, dashed blue lines indicate connections to an IP phone and a notebook. Below the diagram are six information panels, each with a status icon and a 'since' date. The first and fifth panels are highlighted with red boxes.

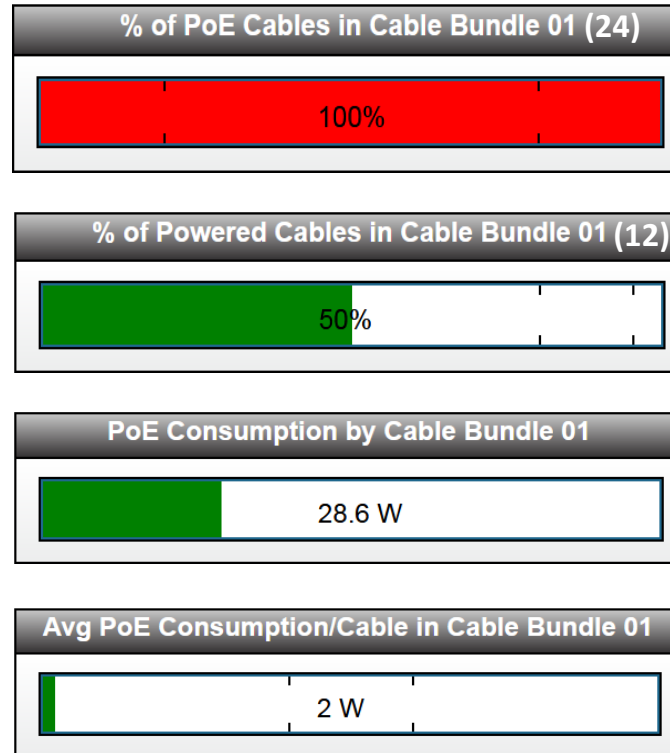
Icon	since	Details
⬢ ⚡	2017-09-19	Service: Data VLAN: 1 Config: PoE Information: 15.4 W, Type 1 14.9 W In Use
📞 2		02 SW-POE2 IP: 192.168.1.203 1:1 A01 Equipment Room Floor 1 Building 1 ABC
📞 9		09 Panel 01 1:1 A01 Equipment Room Floor 1 Building 1 ABC
📞 3		C Faceplate 01 Room 2 Floor 1 Building 1 ABC
⬆	2017-09-20	IP Phone x2012 IP: MAC: 00:1B:D4:0B:CB:F6 PoE Class 3
⬆	2017-09-20	Notebook-E45 IP: 192.168.1.85 MAC: F0:DE:F1:74:6E:45

View

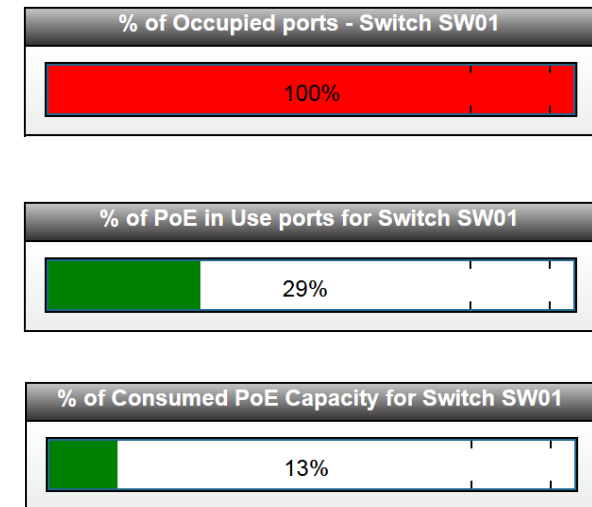
Hely alapú PoE felhasználás



Kábelköteg PoE statisztikái



Switch PoE kapacitás



Köszönöm a figyelmet!